

鬼怒川温泉泉



内湯温泉旅館
大出館
電話鬼怒川温泉五番

景全館出大るた見りよ流上



大出館御案内

一、客室

純日本式五層樓客室五十有餘常に貳百名様の御宿泊の準備を整へて居ります

一、浴場

大湯、特別貸切風呂

一、娯樂設備

玉突場、麻雀、ピンポン

一、御宿泊料

別館—二圓五十錢より
本館—三圓より

一、御晝食

一圓より三圓迄

御宿泊料四円—八円



景絶の瀕大怒鬼

御滞在の御客様には御伺制度を設け至極經濟的な方法をとつて居ります
大勢様の御旅行御宴會御招待會各種御披露等は如何やうにも特別に御勉強申し上げます
御出發に際し御豫算の相談御室の豫約等總て當館直營の東京出張所へ御申付け下さいますのが一番御便利で御座います 精々御利用の程を御願致します

栃木縣表日光鬼怒川溫泉

ジャパントリーリストビューロー指定旅館

内湯旅館

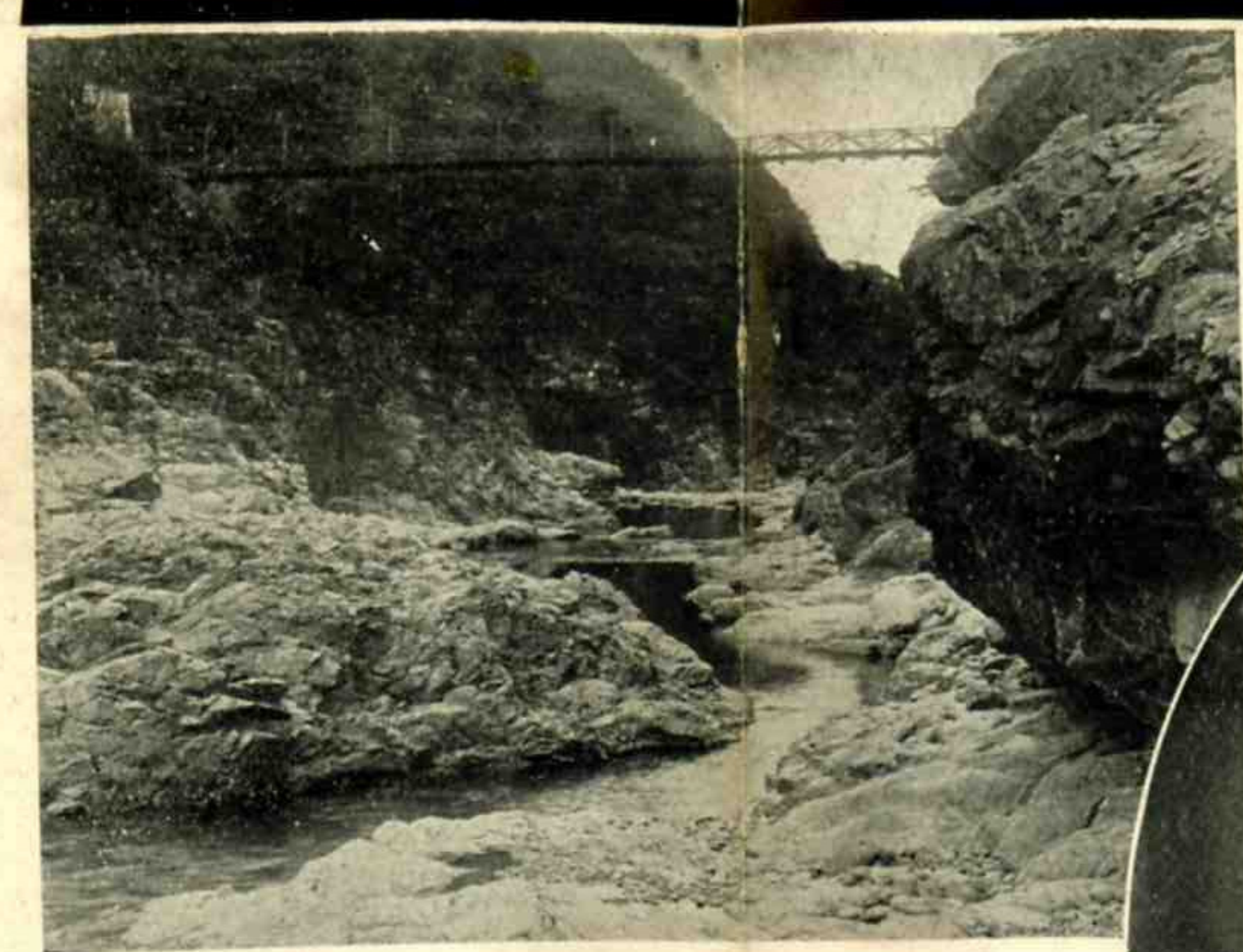
大出館

電話 鬼怒川 五番

東京出張所

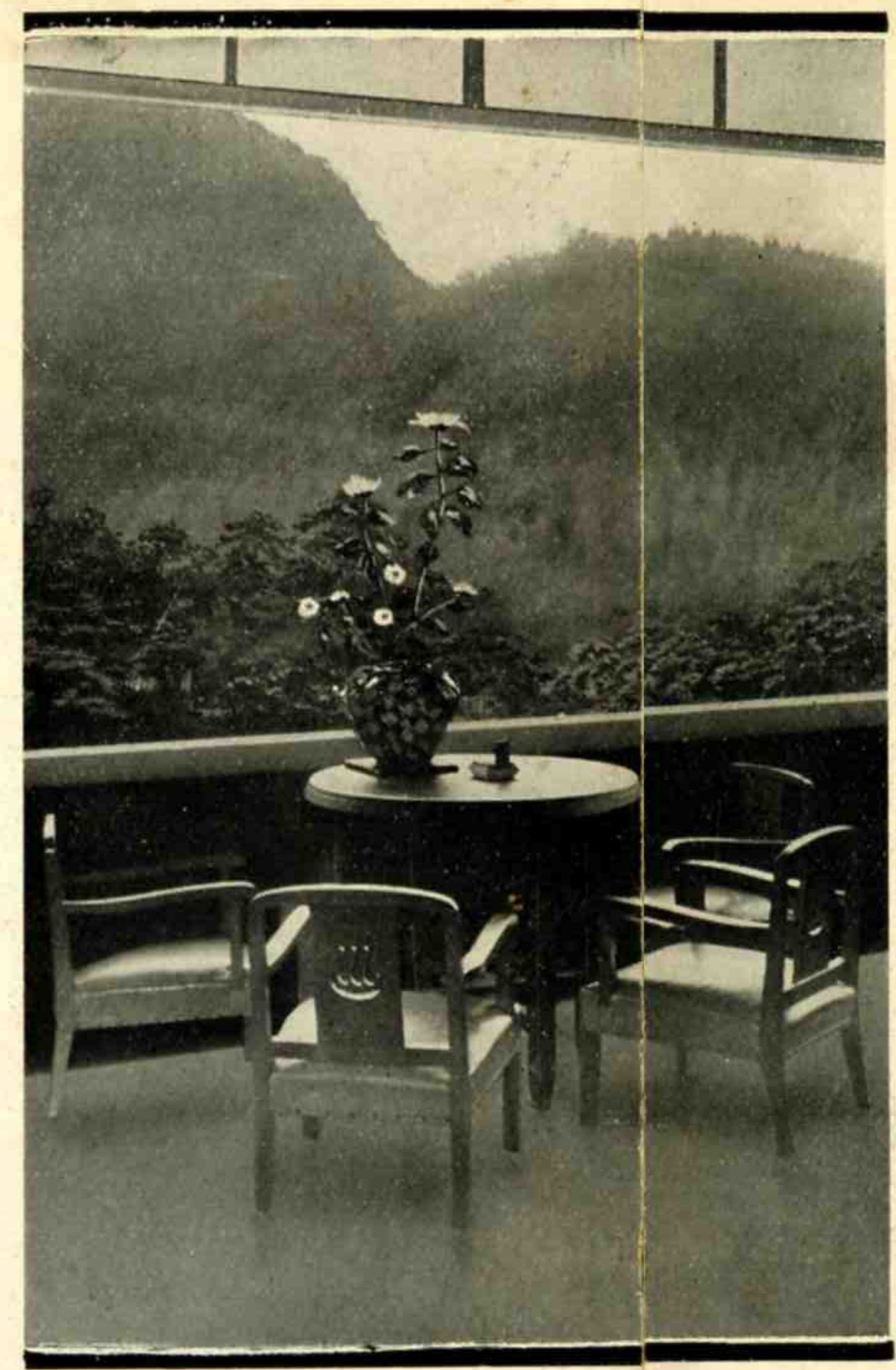
日本橋區本町四ノ一
電話 日本橋 三九九三番

← 景の近附橋ねがらく
↓ び遊舟の諺大怒鬼 景絶



若葉に先立つて咲く野州の名花八汐花に鬼怒の春が眼覺めてからは蕨、ぜんまいが大地から頭をもたげて、きぬ川に岩魚、山女がはねこゝを根據に傳説に名高き栗山郷深く入り或は雲よぎる高原山横斷に、奇岩怪石に富める

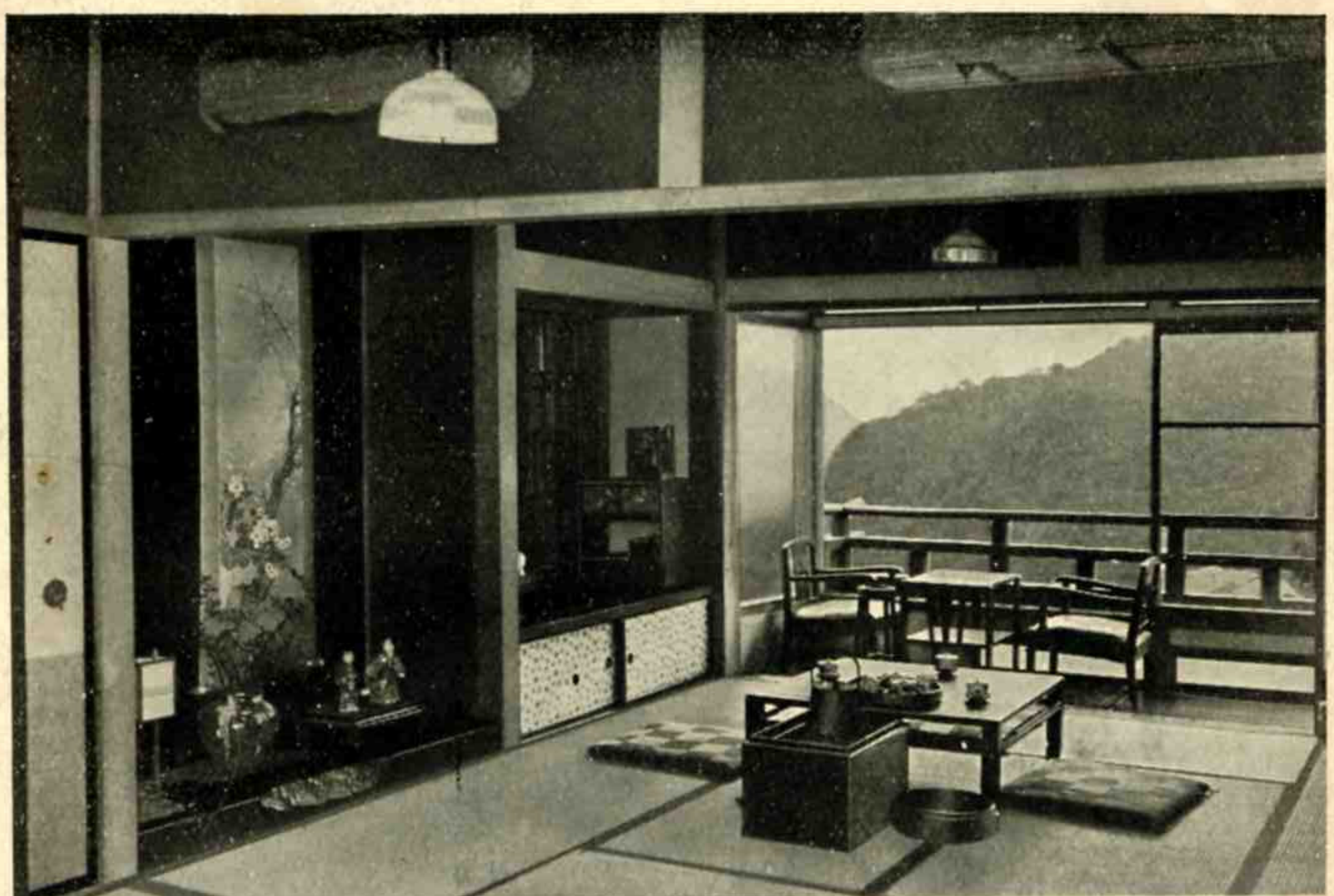
應接室より見る山景



鬼怒川温泉——塩原間スピードアツプ

御待望の鬼怒川——塩原間を結ぶ高原自動車道路が開通いたしました。鬼怒川温泉驛より省營バスにて海拔五千尺鷲頂山高原の雄大絶佳の風景を望みつゝ、ドライブ二時間余にして塩原温泉に到着致します。此の新開通日塩道路は未だ世に知られませぬが天下に名ある十國峠も遠く及ばぬ其の雄大無比の風光には思はず觀光の士をして、絶景の叫びを發せしめる程であります
(此の間バス料金片道一圓)

として温泉の効能がひし／＼と身にしむ冬まで鬼怒川は遊覽にも療養にも各々その深い感銘を心に残さずには措かない、其の湯に山に溪谷に山らしいいろんな食べ物にそして此



部一の室客

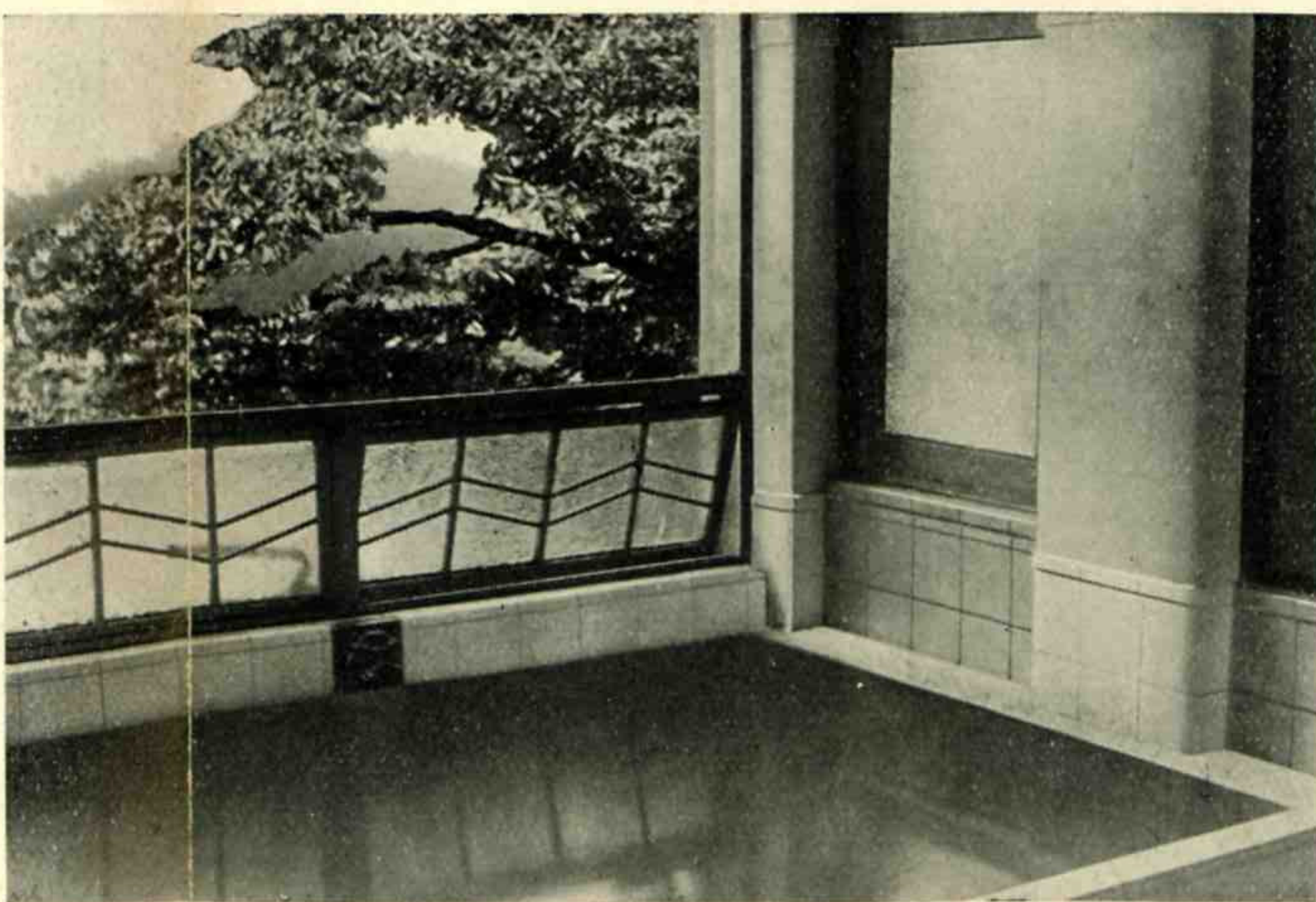
鬼怒川温泉御案内

東武電車雷門驛から三時間下今市から支線に入つて、中岩橋を渡る頃からだんだん車窓の風光の面白さに心は惹かれて、その空氣の清澄さに胸を張り息を深く吸込んで、鬼怒大瀧を眼下に見て過ぎてからは、山々が全く迫つて、その溪の深き山村の大自然な景觀に、都會の喧騒と刺戟に疲れた心身は狭霧の如く快復の朗らかさを覺え、我を忘れて居る間に鬼怒川温泉驛に到着する。驛より徒歩二三分にして純日本風五層樓の大出館が我々を心から歡待してくれる。鬼怒溪谷の斷崖にそびえ立つ旅館の偉容は思はず絶景の言葉が口からほと走る、こゝこそ都座に汚れた身と心を洗ひ流す清淨の地であることの感が深いと思ふ。



スキー場

溪谷の舟遊びに暑さを忘れ、満山紅葉して身も心も紅に染む、秋渡り鳥が群れて霞纏に山の幸が聚められそのつけ焼は鬼怒一流の珍味として食膳を賑はし、山に雪光つて靜かに眞の療養期×



浴場の一部

の家の心よりのサーヴイスに必ずやそれは終生忘れ難い印象を深く刻まれることであると斷言し得るのである。

(K生)

鬼怒川温泉

ジャパントーリストビューロー指定
クーポン取扱

内湯 旅館 大出館

電話鬼怒川五番

鬼怒川温泉 近傍圖

